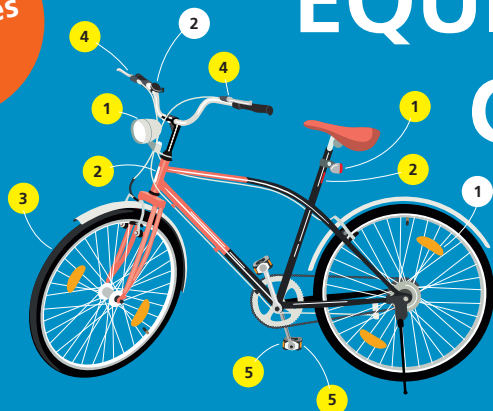


Réponses



# ÉQUIPEMENT CORRECT



# COMMENT PORTER LE CASQUE



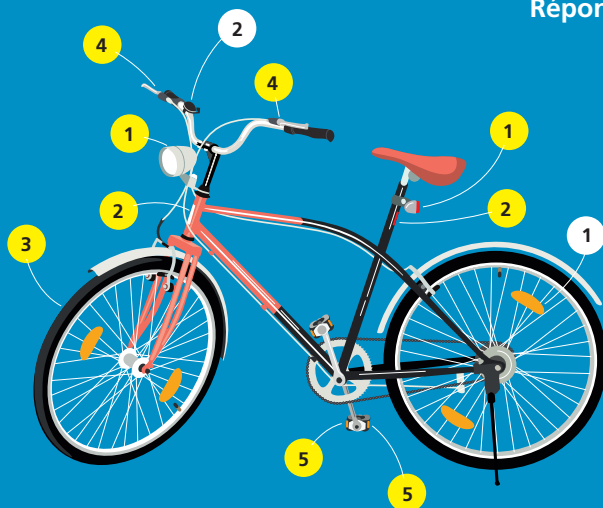
# PRIORITÉ À LA PRUDENCE

# EN SÉCURITÉ SUR LES ROUTES

Avec votre vélo correctement équipé

Réponse juste 1:

C



## Vélo dans la circulation routière

### Équipement obligatoire:

- 1 Éclairage: non clignotant, blanc à l'avant et rouge à l'arrière, fixe ou amovible, visible à 100 m de nuit et par beau temps. D'autres sources lumineuses peuvent être montées sur le vélo ou portées sur soi, p. ex. au bras, sur le sac à main ou à dos.
- 2 Catadioptres: blanc à l'avant et rouge à l'arrière, fixes, surface réfléchissante de 10 cm<sup>2</sup> au moins, perceptibles à 100 m.
- 3 Pneus ou autres bandages présentant à peu près la même élasticité; la toile ne doit pas être apparente.

- 4 Freins pour les roues avant et arrière.
- 5 Catadioptres à l'avant et à l'arrière des pédales (sauf pour les pédales de course, les pédales de sécurité et autres pédales de ce type).

### Recommandations du bpa:

- 1 Éléments réfléchissants (p. ex. catadioptres jaunes ou blancs sur les rayons, gilet fluorescent, brassards réfléchissants) pour se rendre visible.
- 2 Sonnette bien perceptible pour attirer l'attention sur soi.

# LES TÊTES INTELLIGENTES SE PROTÈGENT

Comment porter le casque correctement?

Réponse juste 2:

**B**



## Conseils pour l'achat et l'entretien:

- Achetez un casque conforme à la norme EN 1078.
- Essayez le casque avant de l'acheter: il doit être bien adapté à votre tête, ne pas serrer ni bouger, même avec la jugulaire ouverte.
- Vérifiez et ajustez le casque régulièrement.
- Lavez-le uniquement à l'eau et au savon.
- Remplacez le casque s'il a subi un choc violent. Son effet protecteur dépend aussi de son ancienneté et de son usure. Remplacez-le conformément aux instructions du fabricant. Seul un casque en parfait état offre une protection optimale.
- Le port d'un casque cycliste est obligatoire pour les vélos électriques avec une assistance au pédalage permettant d'atteindre une vitesse comprise entre 25 et 45 km/h.



Largeur de 2 doigts entre le casque et le sommet du nez



Serrer les sangles de manière uniforme; place pour 1 doigt entre le menton et la jugulaire

# PRIORITÉ À LA PRUDENCE

## Comportement correct dans le giratoire

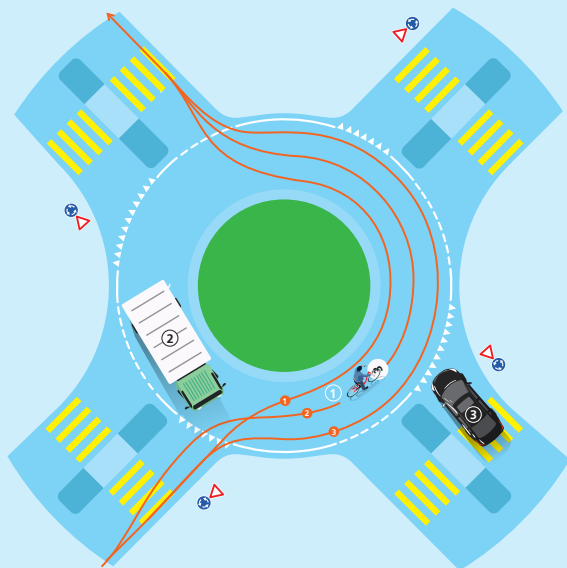
### Réponse juste 3:

C

Les véhicules qui circulent dans le giratoire ont la priorité sur ceux qui y entrent. Par conséquent, la voiture noire doit accorder la priorité au vélo et au camion.

### Réponse juste 4:

2



### Emprunter un giratoire peut se révéler une gageure pour un cycliste. Pour que le trafic tourne rond:

**A l'approche du giratoire:** jetez un coup d'œil en arrière. Faites un signe clair de la main et engagez-vous vers le milieu de votre voie de circulation, sauf si vous quittez le giratoire à la première sortie.

**Entrer dans le giratoire:** regardez à gauche pour voir si un véhicule prioritaire s'approche. Si la voie est libre, vous pouvez vous engager dans le giratoire, si possible sans vous arrêter.

**Dans le giratoire:** roulez au milieu de la chaussée, ce qui permet d'éviter les conflits avec des véhicules à moteur qui dépassent ou qui quittent le giratoire.

A chaque entrée du giratoire, assurez-vous que les conducteurs qui attendent vous ont vu (contact visuel).

**Sortir du giratoire:** signalez que vous allez quitter le giratoire par un signe de la main à droite, immédiatement après la sortie précédant celle que vous voulez emprunter.

#### Autres conseils

- Si vous vous arrêtez à un signal stop ou si vous n'êtes pas prioritaire: regardez attentivement à gauche, devant vous et à droite.
- Avant d'obliquer, regardez par-dessus votre épaule et faites un signe clair de la main.